

◆表丹沢菩提里山づくりの会◆

# 表丹沢菩提里山通信

2010年8月 第4号

事務所：(菩提236番地、連絡先：090-9679-6258 (山口))

ホームページアドレス：<http://bodaisatoyama.com>

◆◆◆本年度から定期活動を毎月の第2土曜日◆◆◆

## ◇表丹沢菩提里山づくりの会 活動報告

～平成22年度も、積極的な活動を行っています!～

### 会員の皆様へ 定期活動日 毎月の第2土曜日

本年度から定期活動日を  
毎月の第2土曜日、午前9時から  
12時までと決めました。

会員は9時に「あけぼの園駐車場」  
に集合してください。

遅れた方は、黒板に活動場所を書  
いておきます。

### サツマイモ・落花生づくり

5月 1日  
5月15日



秦野特産として有名な落花生の  
種まきとサツマイモの植え付け  
をしました。

落花生のときは、どれだけ草  
取りをしたかに左右されま  
す。作業にご協力ください。



### 棚田で米づくり

5月 1日  
6月 5日  
6月15日

5月1日種まきをはじめと  
して、機械と手植えの両方  
で、田植えを実施しました。



うるち米、もち米、古代米  
の3種類60アールの田植  
えをしました。

#### 参加者

市民・北小 69人  
北小5年3組 35人



※裏面もご覧ください



## ■ 植樹地の下草刈り

7月26日

表丹沢野外活動センター裏の  
市民一斉植樹大会の植樹地の下草刈りを  
行いました。



## ■ 都市住民が大豆作りに挑戦

水と緑の惑星保全機構の紹介・・・

都内でヨガ教室を開校されている「スタジオ・ヨギー」  
の皆さん10名が当農場で  
大豆作りを体験中



収穫後は豆乳作りを行う  
予定です。

7月31日 草取り

## ■ コープかながわ 「ヤマのがっこう」を開校 ★ジャガイモ掘り

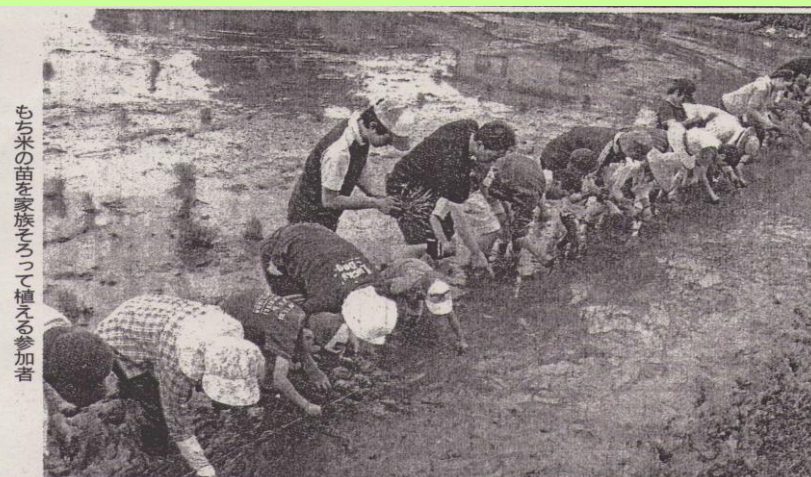
6月27日68家族・7月3日44家族  
ジャガイモ掘りが行われました。

★大豆コース、サツマイモ・落花生コースを  
開校し、種まきから収穫までを通しての作業  
を行います。

6月20日 大豆コース・種まき



6月20日 サツマイモ・落花生コース草取り



もち米の苗を家族そろって植える参加者

## 初体験 田植えに歓声

### 家族で「もち米作り」

秦野・北小児童たち

家族で種まきから収穫  
までを体験する「もち米  
作り」の一環として5日、  
秦野市菩提の水田で13家  
族39人と近くの市立北小  
学校の児童30人が参加し  
た田植えが行われた。子  
どもたちは冷たい土の感  
触に歓声を上げ、お父さ  
んやお母さんと丹念に苗  
を植えていった。

(久保木 信夫)

田植えには「表丹沢菩提  
里山づくりの会」(山口行  
雄会長)のメンバー15人が  
協力。山口会長が「苗を3  
本ほど根の部分だけ土に植  
えてください」などと植え  
方を指導した後、田の中に  
用意されたひもの目印に合  
わせ苗を植え、お父さんお  
母さんは一緒に田植えをす  
る子どもたちに「間隔を空  
けて」「足跡は埋めて」な  
どと声を掛けていた。

7月11日家族で絵手紙を体験



どと声を掛けていた。  
田植えは初めての経験と  
いう参加者が多く、子ども  
たちも4、5歳が中心。家  
族4人と参加した会社員  
(36)は「4歳の子どもにも作  
物を育てることを体験させ  
たかった」と話していた。

参加者は5月1日に種まき  
を行っており、今後草取り  
や稲刈りなどを体験する。  
体験は昨年も行われ、収穫  
したもち米は参加家族に3  
きずつ分けられた。